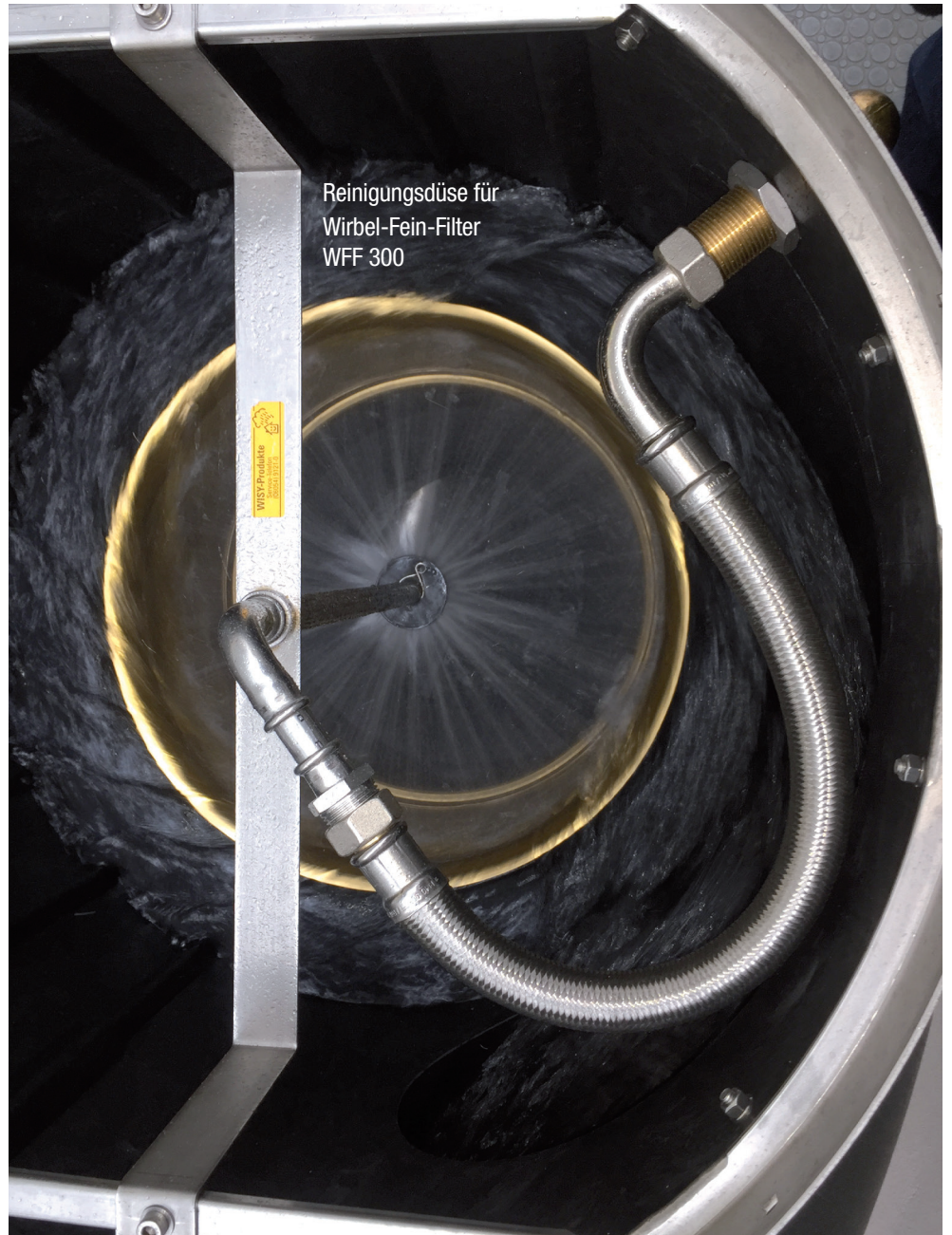




Reinigungsdüse für Wirbel-Fein-filter

Für anspruchsvolle Aufgaben im Wasserrecycling

- Für industrielle Anforderungen
- Ausgelegt auf Dauerbetrieb
- Kein zusätzlicher Wasserverbrauch, arbeitet direkt mit dem gefilterten Wasser



Reinigungsdüse für WFF 150
mit Schachtverlängerung



WISY Regenwassernutzung

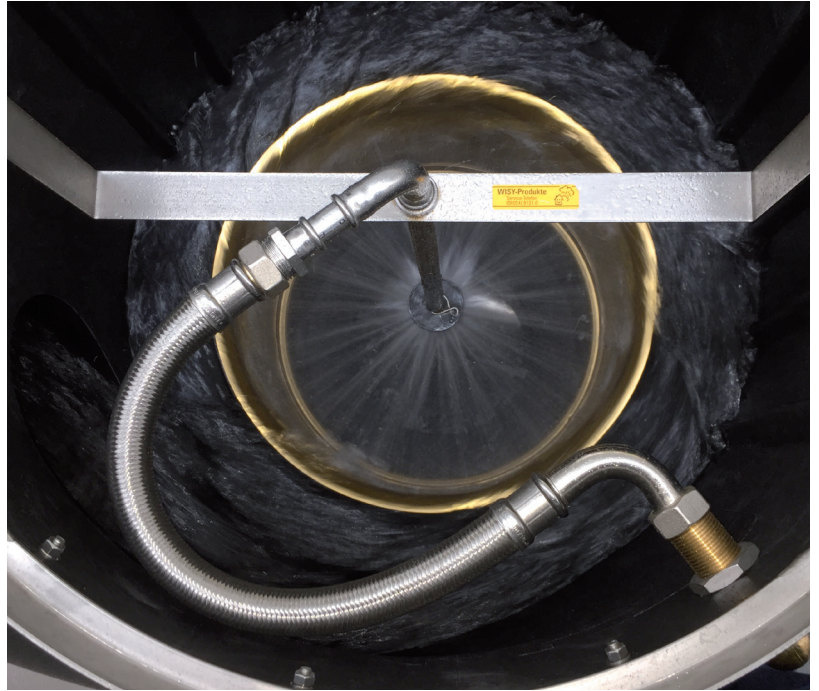
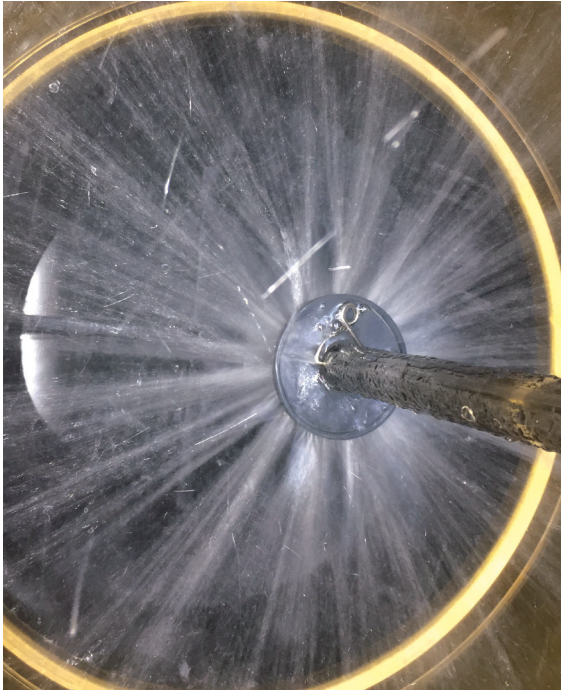
Mit der selbsttätigen Reinigungsdüse kann der Wirbel-Fein-Filter auch besonders anspruchsvolle Aufgaben im Wasserrecycling- oder in Separationsanlagen übernehmen. Eine Düse reinigt dabei den Filter mit vielen feinen Wasserstrahlen.

Die Sprühhvorrichtung für den Wirbel-Fein-Filter WFF 100 und WFF 150 befindet sich in einer externen

Schachtverlängerung, mit der sie oberhalb des Filters angebracht wird. Beim Wirbel-Fein-Filter WFF 300 kann die Sprühhvorrichtung direkt in das vorhandene Filtergehäuse eingebaut werden.

Zum Betrieb der Reinigungsdüse eignet sich z.B. die Unterwasserdruckpumpe Multigo (Seite 34, nicht im Lieferumfang enthalten).

Reinigungsdüse für Wirbel-Fein-Filter WFF 300



Reinigung von Abwasser bei der Betonherstellung in einem Pflastersteinwerk in Clermont-Ferrant, Frankreich



Technische Angaben:

Erhältlich in drei Ausführungen,
passend für die Wirbel-Feinfilter
WFF 100, WFF 150 und WFF 300

Materialien:

Edelstahl, 1.4301 (V2A)
Metallverstärktes Polyamid
Edelstahlumflochtener Flexschlauch

Anschlußgewinde: 1 Zoll AG

Arbeitsdruck: 4 - 6 bar



WISY AG
D-63699 Kefenrod, Oberdorfstraße 26
Telefon +49 (0) 60 54-91 21-0

Fax +49 (0) 60 54-91 21-29
Internet: www.wisy.de
E-Mail: info@wisy.de