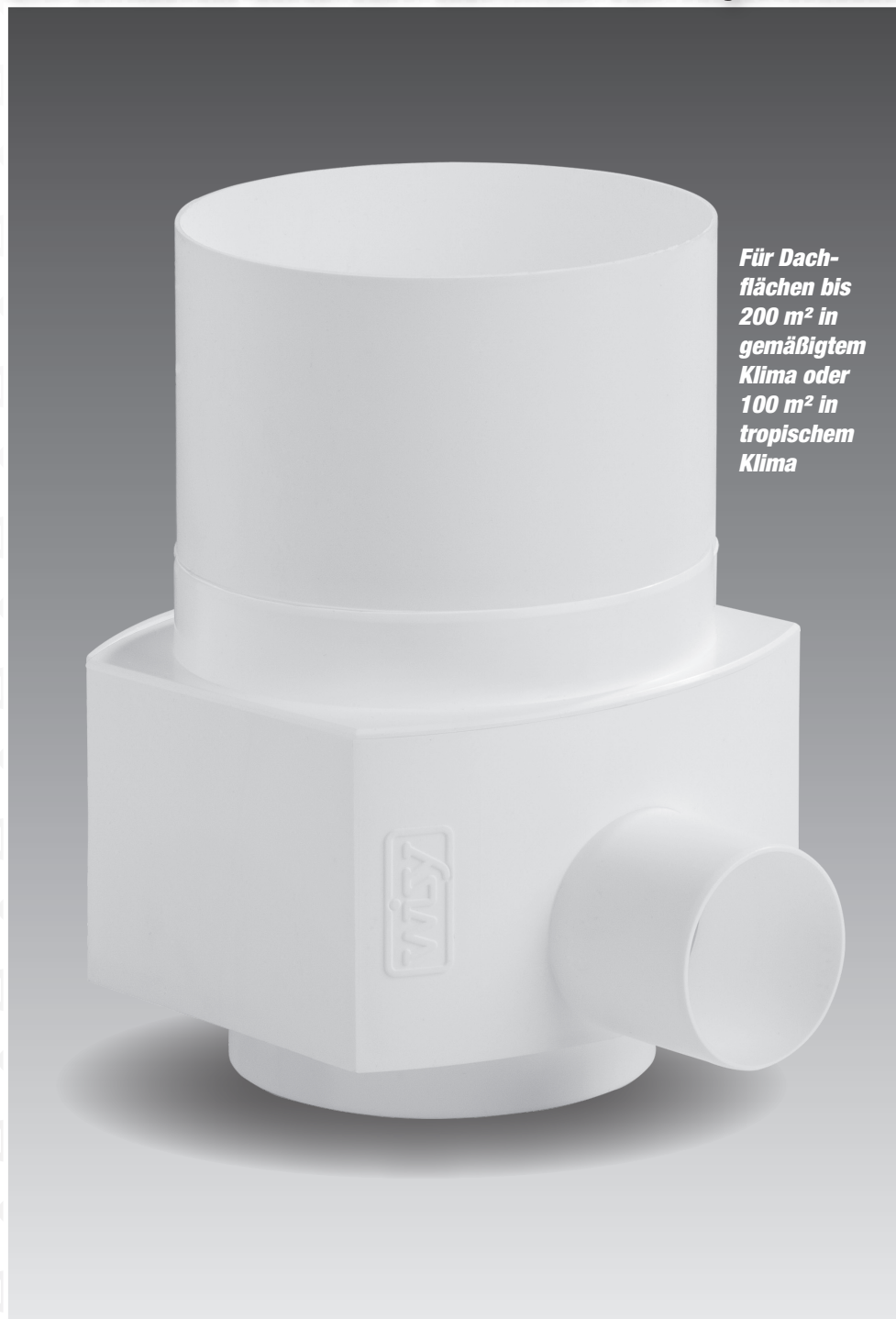


Installations- und Betriebsanleitung

RainCatcher RC

Ein einfaches Gerät zum Sammeln von Regenwasser

- Regenwasser wird automatisch aus dem Fallrohr in eine Regentonne oder eine Zisterne geleitet
- zur Installation in senkrechte Fallrohre
- 10 Jahre Garantie
- Entwässerungssicher nach DIN EN 752, DIN EN 12056. Erfüllt DIN 1989
- sehr geringer Wartungsaufwand
- automatischer Überlaufschutz für die Regentonne



Für Dachflächen bis 200 m² in gemäßigtem Klima oder 100 m² in tropischem Klima

WISY
Regenwassernutzung

Bitte lesen Sie diese Anleitung sorgfältig durch, bevor Sie den WISY RainCatcher RC installieren.



Funktions- und Wirkungsweise

- Der RainCatcher RC ist aus Polypropylen hergestellt und mit einer UV Stabilisierung für 10 Jahre in tropischem Sonnenlicht ausgerüstet.
- Der RainCatcher RC leitet das Regenwasser durch den Ausgangsstutzen DN 50 in eine Regentonne oder ein Gartenregenfass. Durch die spezielle Konstruktion des RainCatchers RC wird grober Schmutz, wie Blätter, Moos oder Insekten direkt in dem Fallrohr, zur Versickerung oder zum Kanal weitergeleitet.
- Der RainCatcher RC verursacht keinerlei Verengung oder Hindernis im Regenfallrohr. Der RainCatcher RC besitzt die gleiche Durchfluss-Kapazität wie das Regenfallrohr. Dies ist bei heftigen Regenereignissen besonders wichtig. Bei einem durchschnittlichen Regenschauer werden vom RainCatcher RC über 90% und bei einem starken Wolkenbruch noch immer über 50% des anfallenden Regenwassers gesammelt..
- Der RainCatcher RC hat einen Einlass-Durchmesser passend für runde Fallrohre mit 110 mm Aussendurchmesser. Kleinere oder quadratische Fallrohre müssen mit einem Adapter angepasst werden. Es ist wichtig hierbei zu beachten: Bei einer Anpassung mit einem Adapter muss das Rohr mit 110 mm Ausserdurchmesser eine Länge von ca. 50 cm oberhalb des RainCatcher RC haben.
- Der WISY RainCatcher RC ist nach DIN und EN Normen gebaut.

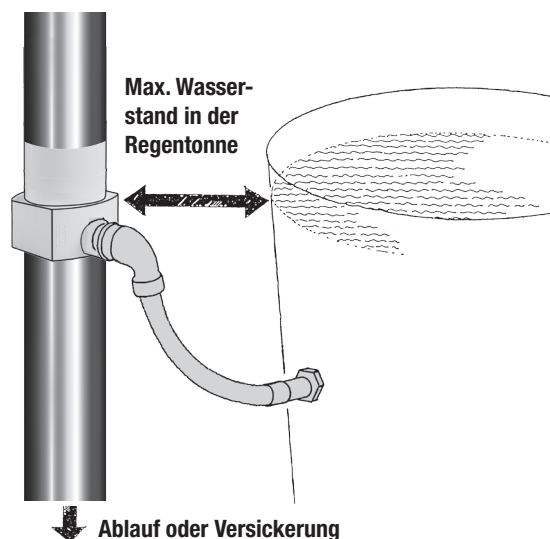
Einsatzbereich

Der RainCatcher RC ist dafür ausgelegt direkt in das vertikale Regenfallrohr eingesetzt zu werden. Als Dachflächen eignen sich flache oder geneigte Dächer aus Schiefer, Tonziegeln oder Betonsteinen. Begrünte Dachflächen sind wegen ihrer geringen Wasserausbeute nur bedingt geeignet. Asbesthaltige oder stark verschmutzte Dächer sollten nicht verwendet werden.

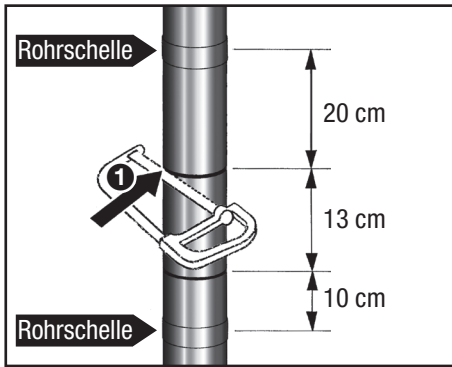
Qualität

Alle Komponenten werden unter neuesten Verfahren hergestellt und einer gründlichen Qualitätskontrolle unterzogen, um einwandfreien Betrieb zu gewährleisten. Für den unwahrscheinlichen Fall eines Materialfehlers gewährt WISY zehn Jahre Ersatzgarantie..

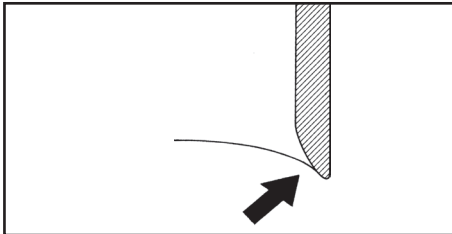
Installation/Einbau



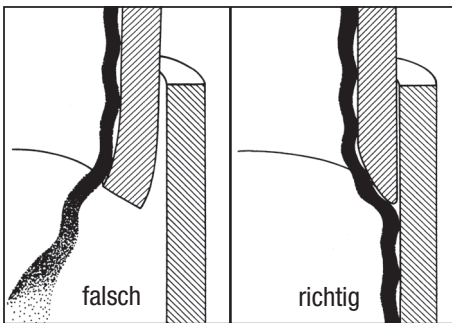
Integrierter Überlaufschutz: Das obere Ende der Auslaufstutzens in der gewünschten Höhe des maximalen Wasserstandes im Tank einbauen. So fließt überschüssiges Regenwasser automatisch zurück in das Fallrohr.



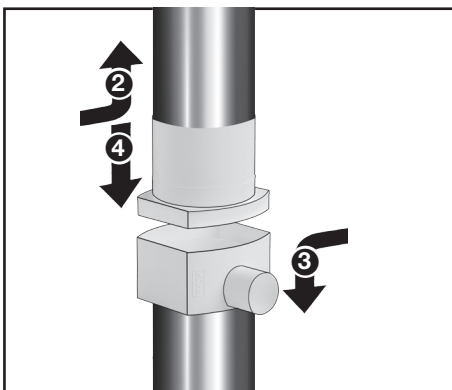
- ❶ Entfernen Sie einen 13 cm langen Abschnitt des Regenfallrohres in der gewünschten Montagehöhe. Entfernen Sie den Grat am Ende des oberen Rohres am Besten mit einer halbrunden Feile.
- Befestigen Sie die beiden Enden des Fallrohres 20 cm oberhalb und unterhalb des Raincatcher RC mit geeigneten Schellen an der Wand. Es sollte ein Mindestabstand von ca. 2 cm zwischen dem Rohr und der Wand sein.



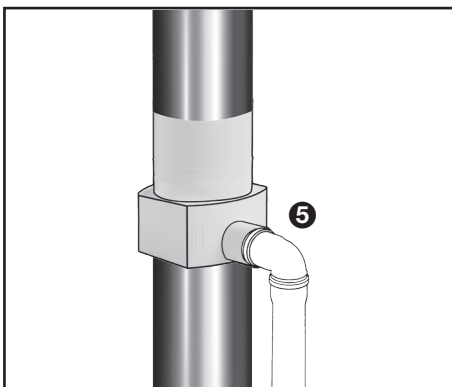
Wichtig: Die Innenkante vom oberen Rohrende muss gut nach aussen hin abgerundet sein.



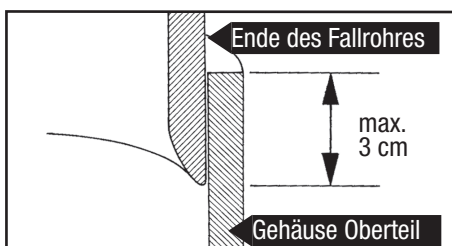
- ❷ Schieben Sie den Gehäusedeckel auf das obere Rohrende des Fallrohres auf.
- ❸ Setzen Sie das Gehäuse auf das unter Ende des Fallrohres.
- ❹ Schieben Sie den Gehäusedeckel auf das Gehäuse, um den RainCatcher RC in seiner Position zu verschliessen.



- ❺ Verbinden Sie den Auslaufstutzen mit dem Regentank mittels des WISY Anschlusschlauches oder eines Rohres mit einer Gummidichtung von 50 mm Durchmesser. Um einen schnelleren Abfluss von Wasser aus dem Raincatcher RC zu erreichen, empfehlen wir zunächst die Verwendung eines nach unten gerichteten 90° Bogen an den Auslaufstutzen.



- Bei einer korrekten Installation, ragt das obere Fallrohr 3 cm in das Gehäuse Oberteil und der RainCatcher RC sitzt 1,5 cm im unteren Fallrohr.

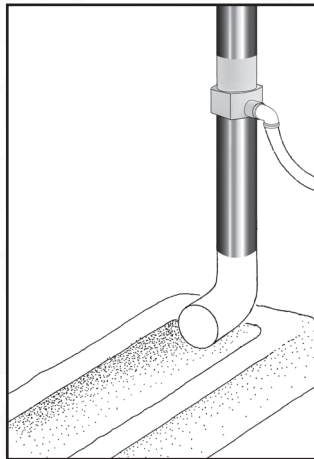


Instandhaltung

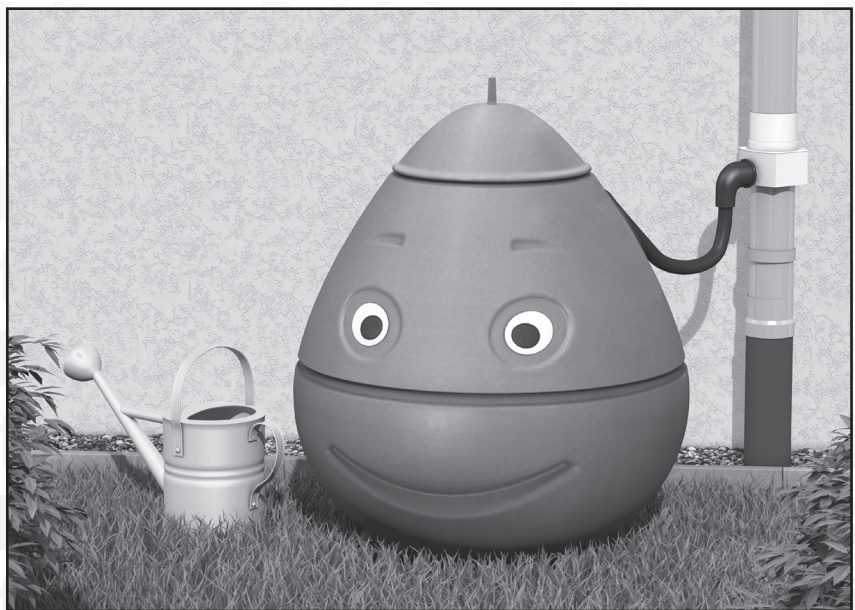
- Der Wartungsaufwand ist sehr gering. Der RainCatcher RC ist zum größten Teil selbstreinigend und sammelt keinen Schmutz.
- Um den RainCatcher RC zur Reinigung herauszunehmen, trennen Sie die Verbindung mit dem Regentank, schieben Sie das Gehäuse Oberteil ca. 5 cm nach oben und entnehmen dann das Gehäuse vom unteren Fallrohr.
- Der RainCatcher RC ist pflegeleicht. Er kann mit milden Reinigungsmitteln, Bürste oder Schwamm in einem Eimer gesäubert werden.
- Beim Wiedereinsetzen ist es wichtig zu beachten, dass der Übergang des oberen Fallrohres zum RainCatcher RC glatt und gut passend verläuft.

Bemerkungen über die Regenwasserversickerung

Im Fall eines geeigneten, aufnahmefähigen Bodens, ist es zu empfehlen das überschüssige Wasser entweder direkt zu versickern oder in einen Teich umzuleiten statt es in den Kanal ablaufen zu lassen. Um die Qualität des Grundwassers zu verbessern, sollte das Wasser wenn möglich direkt auf der Bodenoberfläche versickert werden. Das optimale Verfahren der Versickerung ist abhängig von der Geländesituation, der Menge an Wasser, der Durchlässigkeit des Bodens und von der Grundwassersituation.



Dieses Beispiel zeigt eine Möglichkeit, das überschüssige Wasser auf einer Oberfläche zu versickern. Wichtig: das Wasser sollte nicht in der Nähe von Gebäuden versickert werden.



® WISY AG
D-63699 Kefenrod, Oberdorfstraße 26
Telefon +49 (0) 60 54 - 91 21-0, Fax +49 (0) 60 54 - 91 21-29
Internet: www.wisy.de · E-Mail: info@wisy.de